



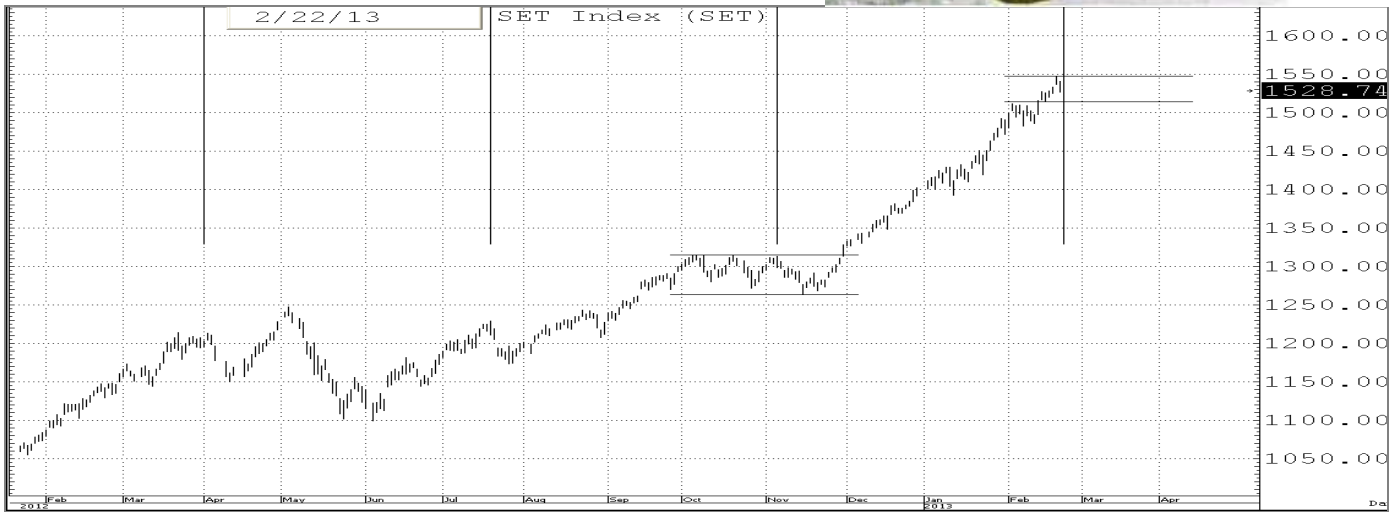
22 กุมภาพันธ์ 2556 *Fusion Analysis*

นักวิเคราะห์: กมลชัย พลอินทวงศ์
 เลขทะเบียนนักวิเคราะห์: 18239
 Tel. (662) 801 9100 ต่อ 9341
 Kamolchai@trinitythai.com



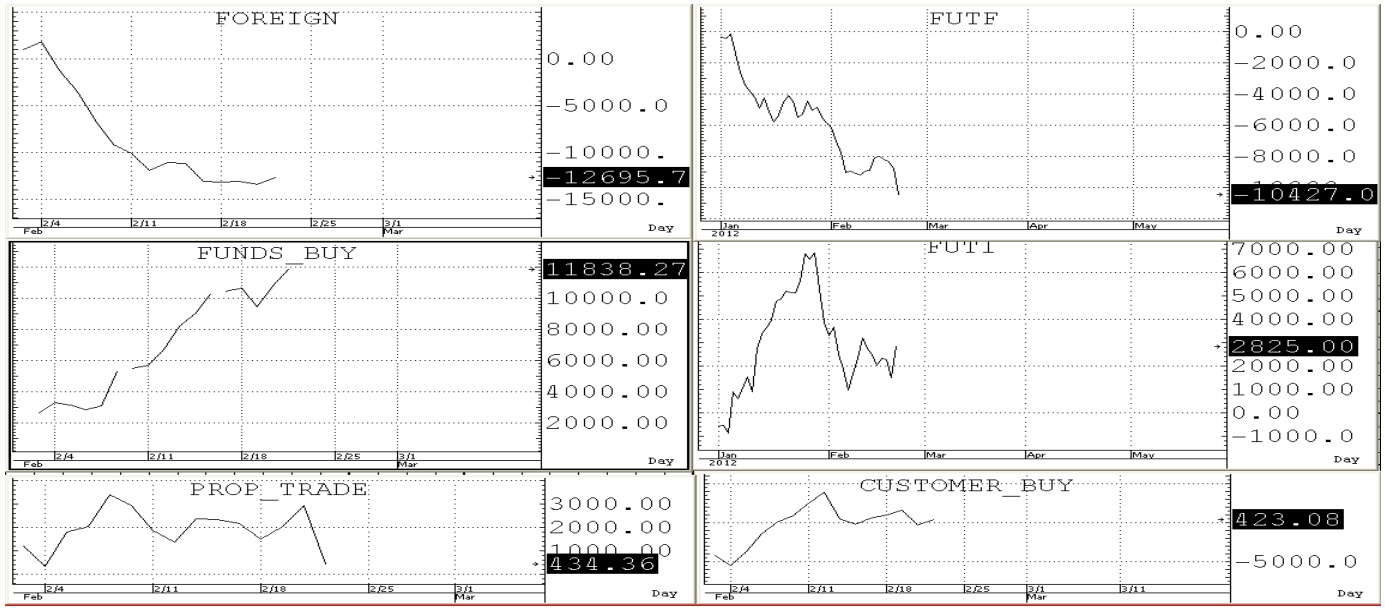
โอบ
 เลี้ยว
 ักย

Market Sense



SET INDEX 1,546.64 Volume 63,088 ล้านบาท

ดัชนีถูกกดดันจาก Signal of Bearish divergence และภาพรวมของเพื่อนบ้านทำให้เปิด Gap กระโดดตกลงมาทำ Low ของวันแถวๆ EMA (5) ที่ 1,526 แต่ก็ยังคงยืนปิดเหนือ EMA (10) ที่ 1,519 ได้ต่อจึงทำให้ยังคงภาพเชิงบวกในช่วงสั้นๆอยู่ โดย SET มี R ที่ 1,544+/-3 โดยหาก SET ไม่สามารถยืนปิดเหนือ EMA (10) ได้ก็จะเป็นการเกิด SELL SIGNAL กดดัน SET ให้ถอยลงมายังแนวรับถัดไปของ WMA (5) แถวๆ 1,500 ก่อน



บริษัทหลักทรัพย์ ทรินิตี้ จำกัด, 179 อาคารบางกอก ซิตี้ ทาวเวอร์ ชั้น 25-26, 29 ถนนสาทรใต้ เขตสาทร กรุงเทพฯ 10120 โทรศัพท์ 0-2801-9100 โทรสาร. 0-2343-9681

รายงานฉบับนี้จัดทำขึ้นโดยข้อมูลเท่าที่ปรากฏและเชื่อว่าเป็นที่น่าเชื่อถือได้แต่ไม่ถือเป็นการยืนยันความถูกต้องและความสมบูรณ์ของข้อมูลนั้นๆ โดยบริษัทหลักทรัพย์ ทรินิตี้ จำกัด ผู้จัดทำขอสงวนสิทธิ์ในการเปลี่ยนแปลงความเห็นหรือประมาณการณต่างๆ ที่ปรากฏในรายงานฉบับนี้โดยไม่ต้องแจ้งล่วงหน้า รายงานฉบับนี้มีวัตถุประสงค์เพื่อใช้ประกอบการตัดสินใจของนักลงทุน โดยไม่ได้เป็นการชี้นำหรือชักชวนให้ นักลงทุนทำการซื้อหรือขาย หลักทรัพย์ หรือตราสารทางการเงินใดๆ ที่ปรากฏในรายงาน



SHORT-TERM TRADING

BLA	Trading buy	ปิด: 67	แนวรับ: 66.5-65.0	แนวต้าน: 69.5-71.0 R=73-75
------------	--------------------	----------------	--------------------------	-----------------------------------

ราคาค่อยๆฟื้นกลับขึ้นมาอีกครั้งจากแนวรับของ Uptrend line พร้อมกับความ oversold ของ short term indicator อีกทั้ง Indicator ระยะยาวก็ยังคงอยู่ในช่องสัญญาณเชิงบวกที่ทำให้ Trading ได้หากไม่ถอยหลุด S ที่ให้ลงมา



SOLAR	Trading buy	ปิด: 3.72	แนวรับ: 3.7-3.6	แนวต้าน: 3.84-3.94
--------------	--------------------	------------------	------------------------	---------------------------

ราคาแกว่งตัวในกรอบของ Uptrend channel รวมทั้ง Indicator ระยะสั้นและยาวก็ยังคงอยู่ในช่องสัญญาณเชิงบวกที่ทำให้ Trading ได้หากไม่ถอยหลุด S ที่ให้ลงมา



IFS	Speculative buy	ปิด: 3.14	แนวรับ: 3.12-3.02	แนวต้าน: 3.24-3.34 R=3.40-3.44
------------	------------------------	------------------	--------------------------	---------------------------------------

ราคา Form ขึ้น Triangle pattern ที่ราคาค่อยๆ break out up with expanding volume อยู่ รวมทั้ง Indicator ระยะสั้นและยาวก็ยังคงอยู่ในช่องสัญญาณเชิงบวกที่ทำให้ Speculate ได้หากไม่ถอยหลุด S ที่ให้ลง



บริษัทหลักทรัพย์ ทรินิตี้ จำกัด, 179 อาคารบางกอก ซิตี้ ทาวเวอร์ ชั้น 25-26, 29 ถนนสาทรใต้ เขตสาทร กรุงเทพฯ 10120 โทรศัพท์ 0-2801-9100 โทรสาร 0-2343-9681

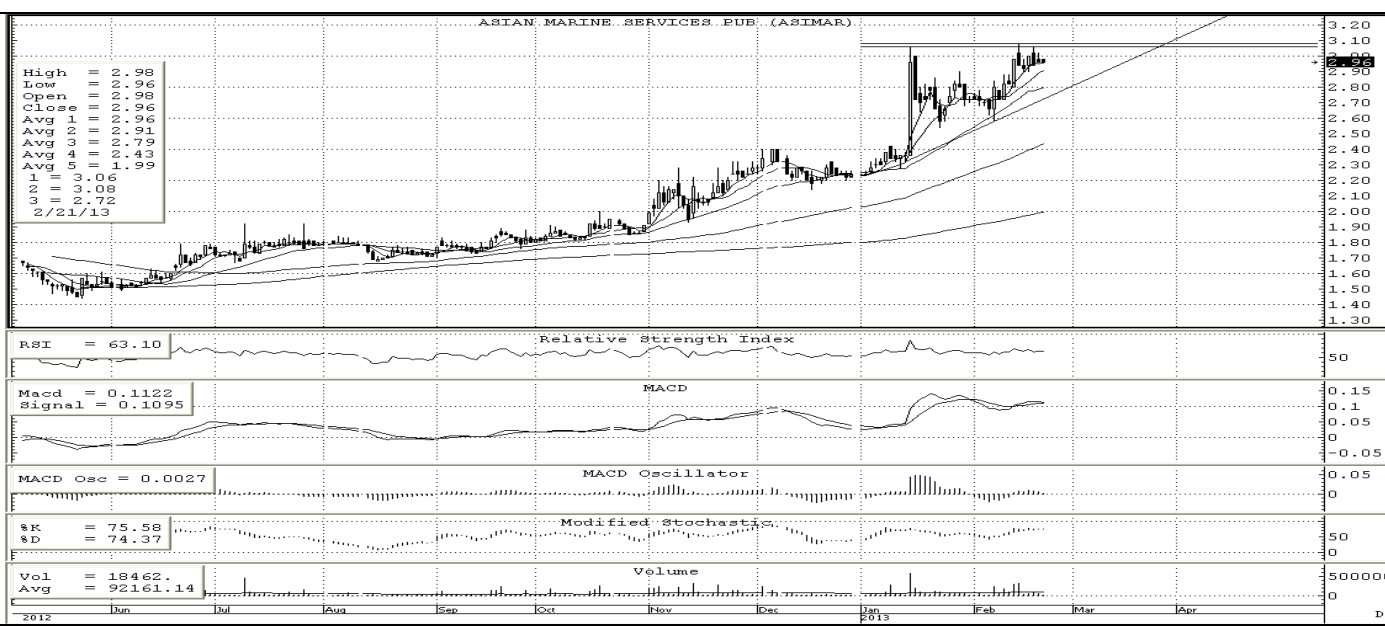
รายงานฉบับนี้จัดทำขึ้นโดยข้อมูลเท่าที่ปรากฏและเชื่อว่าเป็นที่น่าเชื่อถือได้แต่ไม่เป็นการยืนยันความถูกต้องและความสมบูรณ์ของข้อมูลนั้นๆ โดยบริษัทหลักทรัพย์ ทรินิตี้ จำกัด ผู้จัดทำขอสงวนสิทธิ์ในการเปลี่ยนแปลงความเห็นหรือประมาณการต่างๆ ที่ปรากฏในรายงานฉบับนี้โดยไม่แจ้งล่วงหน้า รายงานฉบับนี้ไม่มีวัตถุประสงค์เพื่อใช้ประกอบการตัดสินใจของนักลงทุน โดยไม่ได้เป็นการชี้นำหรือชักชวนให้ นักลงทุนทำการซื้อหรือขาย หลักทรัพย์ หรือตราสารทางการเงินใดๆ ที่ปรากฏในรายงาน



หุ้นปล่อยขาย (จับตา)



BTC ราคาทะลุ Triangle ขึ้นมาได้แล้วแต่ยังขาด volume support อยู่ดังนั้นหากสามารถยืนเหนือ 1.07 ได้แน่น ๆ ก็จะช่วยๆ ขึ้นมา test แนวต้านในลำดับถัดไปที่ 1.22+/- ได้โดยมีด่านสั้นๆ ในระหว่างทางที่ 1.15-1.17 ก่อน



ASIMAR ราคาสะสมกำลังใน Triangle pattern that wait for Break out up with volume support อยู่ดังนั้นหากสามารถยืนปิดเหนือ 3.02 ได้แน่น ๆ ก็จะช่วยๆ ขึ้นมา test แนวต้านในลำดับถัดไปที่ 3.4+/- ได้โดยมีด่านสั้นๆ ที่ 3.16-3.20 ก่อน

บริษัทหลักทรัพย์ ทรินิตี้ จำกัด, 179 อาคารบางกอก ซิตี้ ทาวเวอร์ ชั้น 25-26, 29 ถนนสาทรใต้ เขตสาทร กรุงเทพฯ 10120 โทรศัพท์ 0-2801-9100 โทรสาร. 0-2343-9681

รายงานฉบับนี้จัดทำขึ้นโดยข้อมูลเท่าที่ปรากฏและเชื่อว่าเป็นที่น่าเชื่อถือได้แต่ไม่ถือเป็นการยืนยันความถูกต้องและความสมบูรณ์ของข้อมูลนั้นๆ โดยบริษัทหลักทรัพย์ ทรินิตี้ จำกัด ผู้จัดทำขอสงวนสิทธิ์ในการเปลี่ยนแปลงความเห็นหรือประมาณการณต่างๆ ที่ปรากฏในรายงานฉบับนี้โดยไม่แจ้งล่วงหน้า รายงานฉบับนี้ไม่มีวัตถุประสงค์เพื่อใช้ประกอบการตัดสินใจของนักลงทุน โดยไม่ได้เป็นการชี้นำหรือชักชวนให้นักลงทุนทำการซื้อหรือขาย หลักทรัพย์ หรือตราสารทางการเงินใดๆ ที่ปรากฏในรายงาน